

Neubau Logistik-u.Elektronikcenter, Bamberg 2018



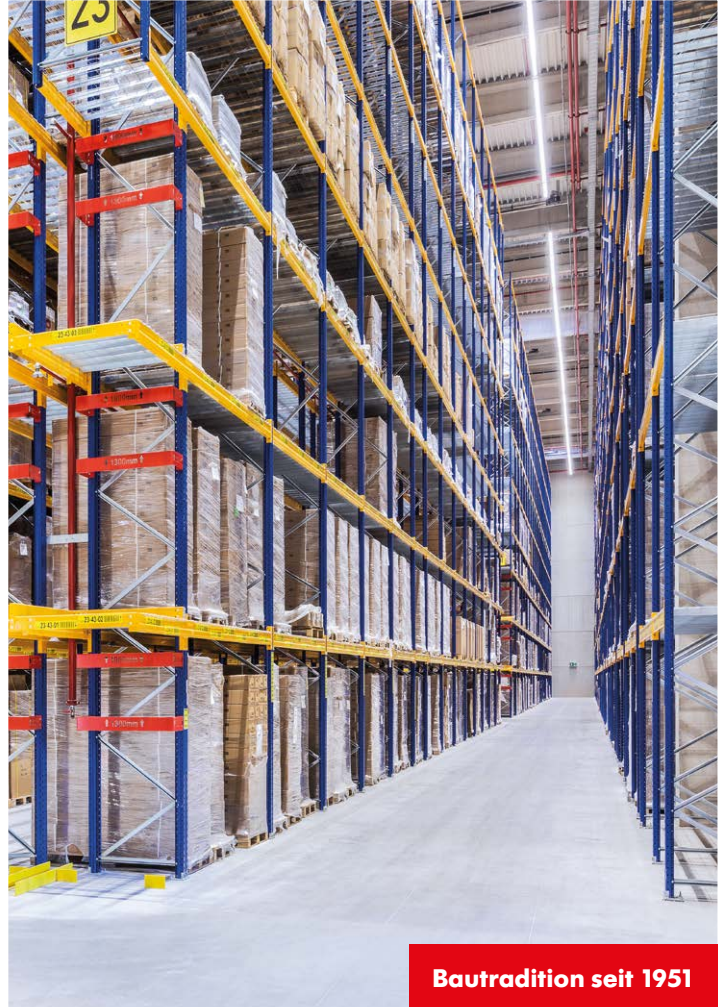
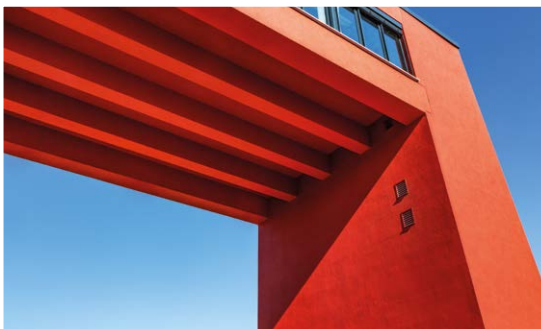
Rohbauarbeiten

Erdarbeiten

Beton-/Stahlbetonarbeiten

# BAU LOGISTIK- UND ELEKTRONIK-CENTER FÜR RZB

Für den Leuchtenhersteller RZB aus Bamberg wurde Mühlherr mit dem Neubau des Logistik- und Elektronikcenters beauftragt.



Bautradition seit 1951

Für RZB war der Bau des neuen Logistik- und Elektronikcenters eine von vielen konsequent auf dynamisches Wachstum ausgerichteten Entscheidungen. Rund 30 Millionen Euro investiert das Unternehmen in diesen Ausbau von Standort und Kompetenz. Der Teil des Hochregallagers umfasst eine Grundfläche von 3800 m<sup>2</sup> – ausgestattet mit einer Bodenplatte mit höchster Ebenheit – und eine Fassadenfläche von 6000 m<sup>2</sup>. Das Wareneingangsgebäude umfasst 3 Etagen und eine Zwischenebene, als Galerie in Stahl-Verbundweise erbaut. Der Neubau wurde durch einen Verbindungstunnel in Fertigteil-Bauweise mit dem Bestandsgebäude angebunden in Form eines 2 x 2-Meter-Durchgangs.

## LEISTUNGEN

- » Rohbauarbeiten, Erdarbeiten, Beton-/ Stahlbetonarbeiten
- » Tragwerksplanung: Ing.-Büro Horst Hugel
- » Bauherr: RZB Rudolf Zimmermann Bamberg GmbH
- » Bauzeit: März 2018 – Februar 2019



Otto Mühlherr Baugesellschaft mbH | Hauptstraße 13 | 96328 Küps-Tüschnitz  
Telefon: 09264 9912-0 | E-Mail: info@muehlherr.de | www.muehlherr.de